

CERTIFICAT D'ANALYSES

pNAPEP-1902

Référence
61011902

Lot
233983

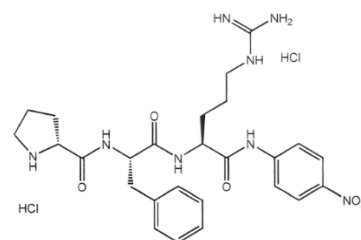
Péremption
2029-12-31

Usage RECHERCHE Exclusivement

RUO

2°C / 8°C

Application : Substrat chromogène de la kallikréine plasmatique
Conditions de stockage : Entre +2/+8°C à l'abri de la lumière et de l'humidité
Séquence peptidique : H-D-Pro-Phe-Arg-pNA, 2HCl
Structure chimique : C₂₆H₃₄N₈O₅, 2HCl
Nom chimique : Dichlorhydrate de H-D-Prolyl-L-Phénylalanyl-L-Arginine-paranitroaniline
Poids moléculaire : Sans 2HCl = 538,6 g/mol
Avec 2HCl = 611,5 g/mol



	Spécification	Résultat	Conformité
Aspect	Poudre blanche à jaune pâle	Poudre blanche	Conforme
Pureté	> 95% (LC-UV)	97,77 %	Conforme
MS-ESI [M+H]	[538,6 ± 1]	539,4	Conforme
pH	2 < < 6	4,72	Conforme
pNA libre	< 0,5 %	0,00 %	Conforme
Quantité / flacon	23 - 30 mg	26,84 mg	Conforme
Solubilité	> 10 mmol/L (H ₂ O)		Conforme

Contrôle Qualité



CRYOPEP
83, rue Yves Montand
34080 Montpellier, France

Fiche de sécurité

Disponible sur simple demande auprès de notre service commercial

CERTIFICATE OF ANALYSIS

pNAPEP-1902

Catalog number
61011902

Lot
233983

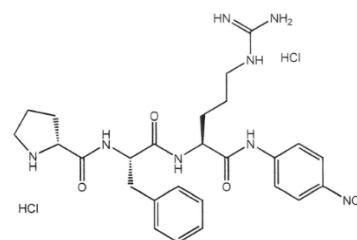
Expiry
2029-12-31

RESEARCH USE ONLY

RUO

2°C / 8°C

Application : Plasmatic kallikrein chromogenic substrate
Storage conditions : +2/+8°C avoid light exposure and moisture
Peptide sequence : H-D-Pro-Phe-Arg-pNA, 2HCl
Chemical structure : C₂₆H₃₄N₈O₅, 2HCl
Chemical name : H-D-Prolyl-L-Phenylalanyl-L-Arginine-paranitroaniline dihydrochloride
Molecular weight : Without 2HCl = 538,6 g/mol
With 2HCl = 611,5 g/mol



	<u>Specification</u>	Result	Conformity
Appearance	White to pale yellow powder	White powder	Conform
Purity	> 95% (LC-UV)	97,77 %	Conform
MS-ESI [M+H]	[538,6 ± 1]	539,4	Conform
pH	2 < < 6	4,72	Conform
Unbound pNA	< 0,5 %	0,00 %	Conform
Quantity / vial	23 - 30 mg	26,84 mg	Conform
Solubility	> 10 mmol/L (H ₂ O)		Conforme

Quality Control

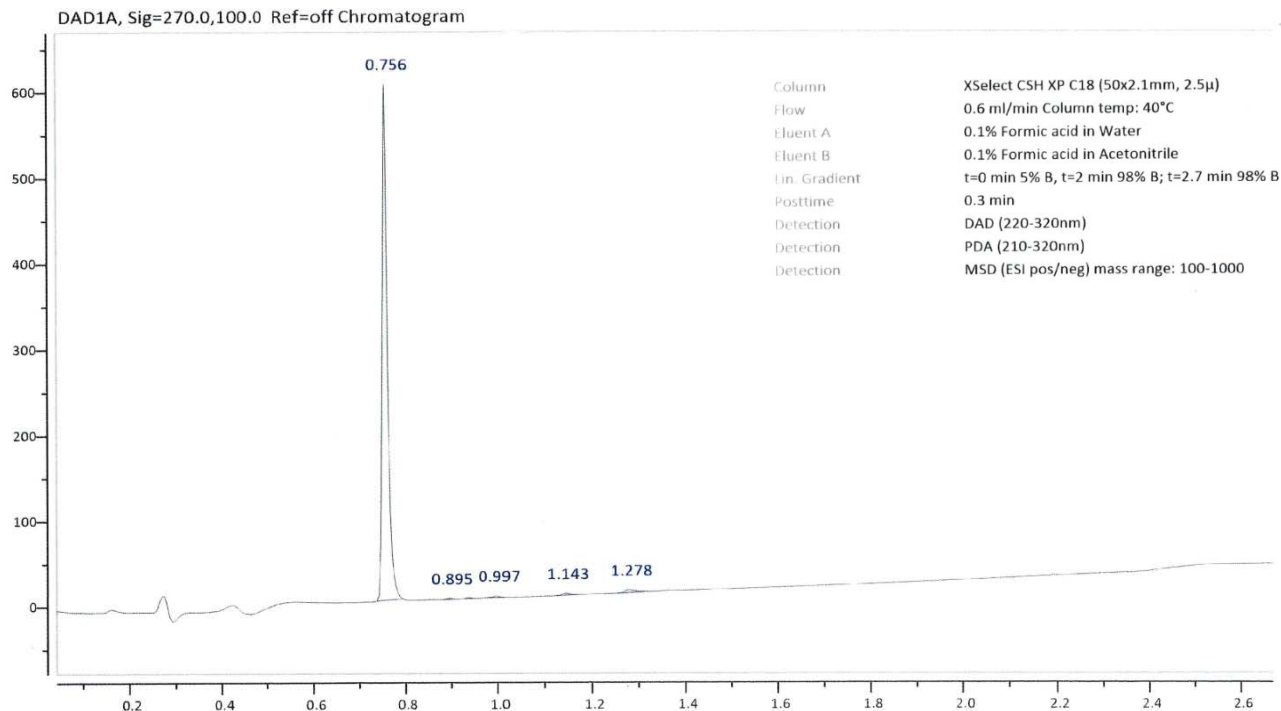


CRYOPEP
83, rue Yves Montand
34080 Montpellier, France

Material safety data sheet

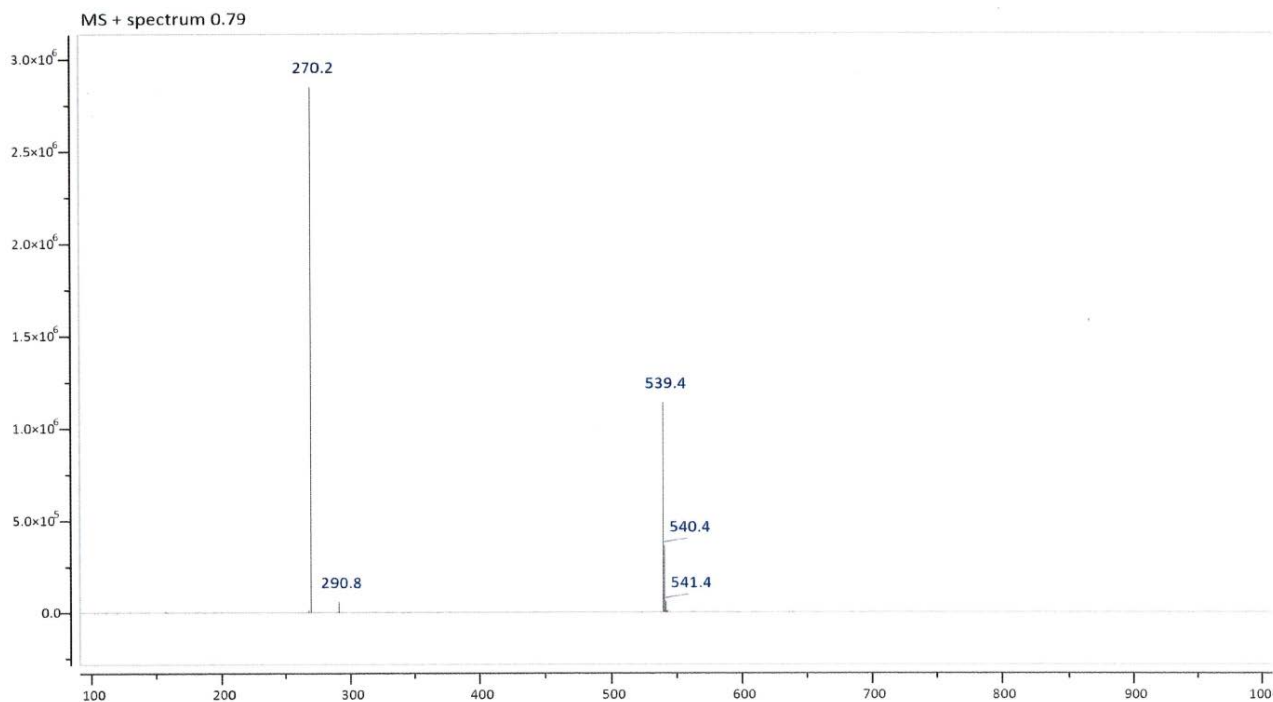
Available on request from our commercial department

61011902 - Lot 233983



Integrals spectrum Chromatogram DAD1A, Sig=270.0,100.0 Ref=off

rt (min)	height	area	area (%)
0.76	601.8	18773	97.77
0.90	1.422	40.99	0.21
0.94	0.9425	28.61	0.15
1.00	2.147	66.21	0.34
1.14	2.302	101.2	0.53
1.28	2.986	191.9	1.00



61011902 - Lot 233983

